


عنوان سند: راهنمای متقاضیان اخذ موافقت اصولی موسسات پزشکی	کد سند: شماره بازنگری :	
---	----------------------------	--



وزارت بهداشت، درمان و آموزش پزشکی  
معاونت درمان

**راهنمای متقاضیان تاسیس  
مؤسسات پزشکی و پیراپزشکی  
نسخه موافقت اصولی**

تاریخ ابطال	تاریخ صدور	تصویب کننده	تایید کننده	تهیه کننده	نام و نام خانوادگی
	مهر ۸۹	دکتر سیدحسن امامی رضوی معاون درمان	دکتر سیدسجادرضوی مدیرکل دفتر نظارت و اعتباربخشی امور درمان	پونه مازیار سرپرست واحد توسعه و پژوهش امور پروانه ها	امضاء

دفتر نظارت و اعتباربخشی امور درمان

اداره‌ی امور پروانه‌ها

مهر ۸۹

## فهرست

مقدمه

فرآیند کلی صدور پروانه ای قانونی موسسات پزشکی

خلاصه ی روند موافقت اصولی

راهنمای تکمیل فرم های درخواست موافقت اصولی

معیارهای موافقت اصولی

اقدام لازم پس از تکمیل فرم های درخواست موافقت اصولی

چک لیست مدارک لازم برای اخذ موافقت اصولی

مقدمه

متقاضیان محترم

دفتر نظارت و اعتباربخشی امور درمان وزارت بهداشت، درمان و آموزش پزشکی با هدف تسهیل و ارتقای فرآیند صدور پروانه‌ی مؤسسات پزشکی اقدام به تغییر این فرآیند کرده است. اصلی‌ترین تغییرات اعمال شده صدور موافقت اصولی و پروانه‌های بهره برداری مؤسسات توسط دانشگاه علوم پزشکی و استقرار سیستم یک‌پارچه‌ی مدیریت اطلاعات مؤسسات پزشکی است. انتظار می‌رود با استقرار فرآیند جدید، علاوه بر تسهیل و تسریع فرآیند صدور پروانه‌ها و افزایش دقت در روند تاسیس مؤسسات، اطلاعات این مؤسسات به صورت دقیق‌تر و صحیح‌تر در اختیار وزارت بهداشت قرار داده شود تا در برنامه‌ریزی‌ها و سیاست‌گذاری‌ها مورد استفاده قرار گیرد. استقرار کامل و صحیح فرآیند جدید بیش از هر چیز مستلزم همکاری شما متقاضیان محترم در ارائه اطلاعات دقیق و مدارک به همکاران دانشگاه می‌باشد.

مستندی که پیش رو دارید به همین منظور و با هدف کمک به شما در ارائه دقیق اطلاعات و مدارک تدوین شده است. به همین دلیل، خواهش‌مندیم با مطالعه و اجرای دقیق این دستورالعمل، در تسریع و تسهیل فرآیند مشارکت بفرمایید. لطفاً توجه داشته باشید که:

- اطلاعات، دقیقاً منطبق با مدارک شناسائی (شناسنامه یا کارت ملی) و نیز مدرک تحصیلی تکمیل شود.

در صورت وجود هر گونه پرسش، پیش‌نهاد یا انتقاد در مورد فرآیند می‌توانید با اداره‌ی صدور پروانه‌های معاونت درمان دانش‌گاه مربوط تماس حاصل فرمایید.

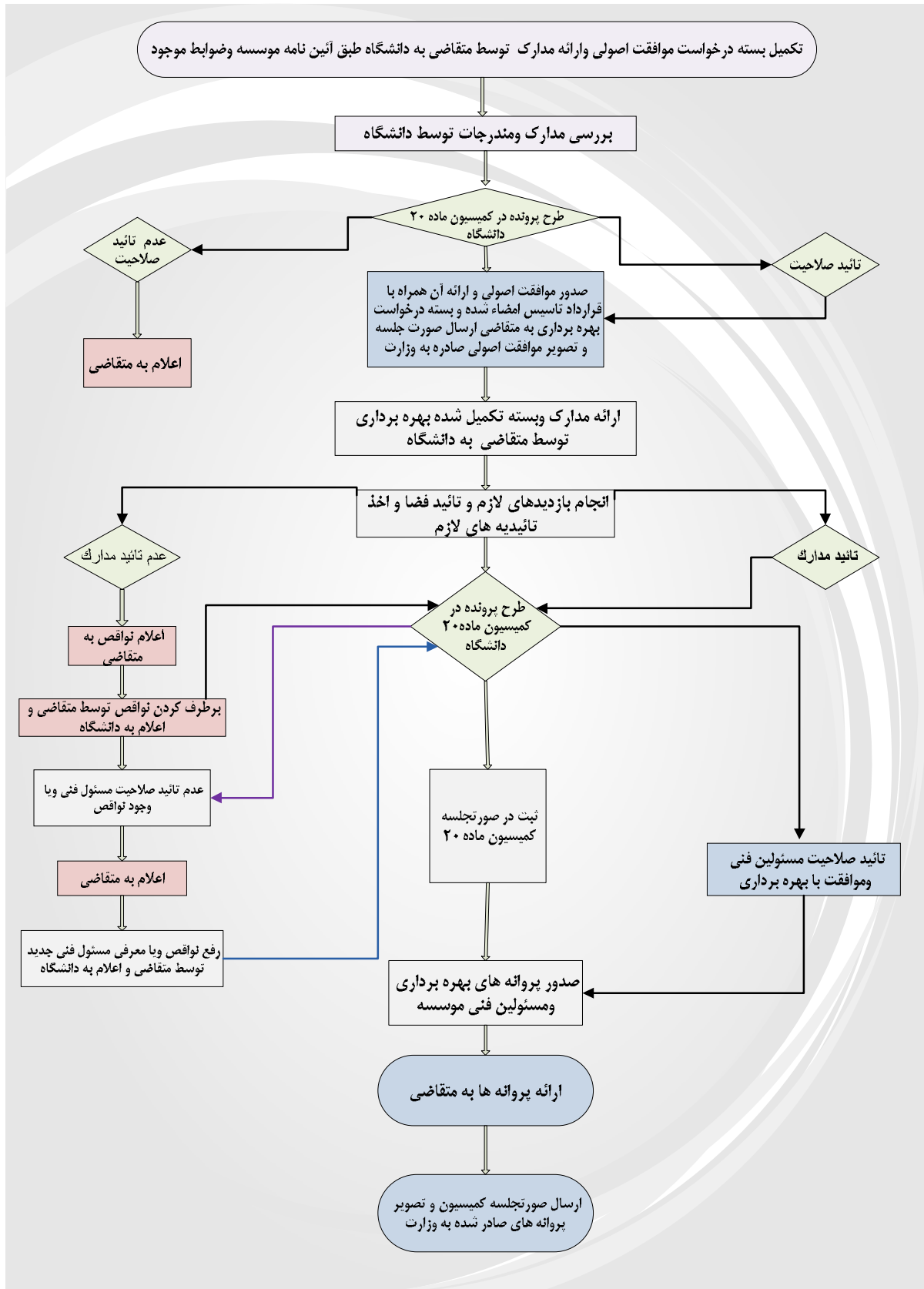
بدون شک راه‌نمایی‌های ارزش‌مند شما می‌تواند ما را در ارتقای هر چه بیشتر این فرآیند کمک کند. امیدواریم با مشارکت اثربخش شما شاهد ارتقای کیفیت خدمات عرضه شده به هم‌وطنان عزیزمان باشیم.

اداره‌ی امور پروانه‌های دفتر نظارت و اعتباربخشی امور درمان

معاونت درمان وزارت بهداشت، درمان و آموزش پزشکی

مهر 89

## فرآیند کلی صدور پروانه های قانونی موسسات



1-1- مسئولیت‌های متقاضی

- مراجعه به اداره‌ی صدور پروانه‌های معاونت درمان دانشگاه و ارائه درخواست و دریافت بسته استاندارد درخواست موافقت اصولی
- مطالعه دقیق آئین نامه موسسه درخواستی
- تکمیل بسته استاندارد درخواست موافقت اصولی (مشخصات مؤسسان) و امضا و مهر آن
- تهیه‌ی مدارک لازم اعلام شده
- تحویل بسته استاندارد تکمیل شده و مدارک به معاونت درمان دانشگاه (اداره‌ی صدور پروانه‌ها)

2-1- مسئولیت‌های دانشگاه

- بررسی صحت مندرجات بسته استاندارد و مدارک ارائه شده
- اعلام نظریه‌ی کارشناسی در خصوص صدور موافقت اصولی
- طرح پرونده در کمیسیون ماده 20 دانشگاه
- صدور قرارداد تاسیس و موافقت اصولی
- ارسال موافقت اصولی و قرارداد تاسیس امضاء شده و بسته درخواست بهره برداری برای متقاضی

2- راه‌نمای تکمیل فرمهای درخواست موافقت اصولی برای متقاضیان

**فرم‌ها:**

فرم شماره 1 حاوی 2 قسمت می باشد (الف و ب) که قسمت عمده اطلاعات آن در موافقت اصولی قید میگردد، لذا دقت کافی را در تکمیل آن مبذول فرمائید:

**(الف) - مشخصات موسسه:**

**نوع موسسه:** منظور موسسه درمانی است که قصد راه اندازی آن را دارید مانند درمانگاه عمومی، فیزیوتراپی و... که فقط باید از لیست موجود انتخاب گردد.

**نام موسسه:** در خصوص نام موسسه، انتخاب اسامی عمومی مانند مرکزی، اصلی شهر، اسامی گمراه کننده، اسامی خارجی، اسامی غیر مصطلح، بی مفهوم و نامتعارف و نیز اسامی که شبیه وجود شعب زنجیره ای از یک موسسه را ایجاد نماید مانند "عدیر 2"، مجاز نمی باشد.

**دانشگاه:** منظور دانشگاهی است که موسسه پیشنهادی تحت نظارت و پوشش آن قرارداد و شما تقاضا و مدارک خویش را به آن دانشگاه تحویل میدهید.

**شهر:** همان شهری است که موسسه در آن واقع خواهد گردید.

**منطقه:** منطقه شهرداری که موسسه در آن واقع گردیده است، ذکر منطقه در شهرهائی که دارای منطقه شهرداری هستند ضروری است.

## نوع مالکیت موسسه:

منظور شخصیت حقیقی یا حقوقی متقاضیان تاسیس می باشد که به 5 گروه حقیقی، حقوقی خصوصی، خیریه، شرکت تعاونی خدمات بهداشتی درمانی و عمومی تقسیم شده اند و منظور از "عمومی" وابستگی مؤسسه به یکی از قوای سه گانه، نیروهای مسلح یا دیگر سازمان های دولتی و یا نهادهای عمومی غیر دولتی (مانند شهرداری ها، هلال احمر، سازمان تأمین اجتماعی و...) است و در صورت عمومی بودن، الزاماً باید نام ارگان، سازمان یا نهاد درخواست کننده ذکر گردد و با توجه به اینکه نام سازمان، ارگان، بنیاد خیریه، شرکت و... مانند نمونه زیر در موافقت اصولی درج میشود حتماً نام را به صورت کامل در فرم بنویسید یعنی نوشتن کلمه سازمان، بنیاد، شرکت و... الزامی است:

"با تاسیس درمانگاه تخصصی پوست با نام بهرگرتوسط سازمان بهینه سازی مصرف متشکل از افراد مندرج در ظهر موافقت اصولی با شماره ثبت 1234 در شهر تهران منطقه 12 در حوزه تحت پوشش دانشگاه علوم پزشکی و خدمات بهداشتی درمانی شهید بهشتی موافقت اصولی به عمل آمد."

نمونه های درست و نادرست نوشتن نام سازمان، ارگان، شرکت و...:

صحیح	ناصحیح
سازمان بهینه سازی مصرف	بهینه سازی مصرف
بنیاد امور خیریه امیرالمومنین علی (ع)	امیرالمومنین علی (ع)
شرکت ره پویان سلامت	ره پویان سلامت

## تذکر مهم:

کسانی که متقاضی تاسیس شرکت تعاونی می باشند باید در نوع مالکیت، گزینه حقیقی را انتخاب نمایند.

**نوبت کاری موسسه (ساعت فعالیت موسسه):** در این قسمت الزاماً نوبت کاری پیشنهادی موسسه (صبح، عصر، صبح و عصر و شبانه روزی) باید ذکر گردد.

**تعداد تخت درخواستی:** تنها مربوط به بیمارستانها می باشد.

## ب) نام و نام خانوادگی متقاضیان تاسیس

در فرم شماره یک فقط نام و نام خانوادگی متقاضیان تاسیس ثبت میگردد و اطلاعات کامل آنان باید در فرم شماره 2 (برای هر فرد جداگانه) تکمیل شود.

نکته قابل ذکر این است که اگر متقاضیان تاسیس دارای شخصیت حقوقی، تعاونی و یا خیریه هستند باید الزاماً شماره ثبت شرکت و نام خانوادگی دارندگان حق امضاء را منطبق با اساسنامه تأیید شده، درج نمایند.

## فرم شماره 2: مشخصات فردی

در این فرم اطلاعات خواسته شده باید برای هر یک از متقاضیان تاسیس جداگانه تکمیل شود.

ذکر کد ملی الزامی است.

## مشخصات تماس:

با توجه به لزوم مکاتبات، درج نشانی دقیق و صحیح الزامی می باشد.

شماره نامبر (فاکس)، ای میل و وب سایت نیز برای سهولت اطلاع رسانی است.

مدرک تحصیلی و وضعیت اشتغال بر اساس آخرین مدرک تحصیلی معتبر و مورد تأیید مراجع ذیصلاح:

مدرک تحصیلی با توجه به آخرین مدرک تحصیلی معتبر ثبت شود، در این قسمت از ذکر دوره های آموزشی فاقد مدرک خودداری شود.

### 3- معیارهای صدور موافقت اصولی

#### الف) نکات عمومی

- 1- کلیه اطلاعات باید کاملاً بر اساس مدارک معتبر (کارت ملی، دانش نامه یا گواهینامه پایان تحصیلات، پایان طرح و...) ثبت شود.
- 2- ارگانهای دولتی و نهادهای عمومی غیر دولتی و نیروهای مسلح مصرح در ماده 160 برنامه چهارم توسعه اقتصادی، اجتماعی، فرهنگی دولت، طبق ماده 89 همان برنامه، مجاز به توسعه، تجهیز و ایجاد بخش های جدید نیستند **مگر** با تأیید وزارت بهداشت و تصویب هیات وزیران، بنابراین در خصوص درخواست این سازمانها وارگانها حتماً قبل از قبول درخواست، مکاتبات لازم با وزارت بهداشت جهت اخذ تأییدیه هیئت محترم وزیران صورت گیرد.

#### ب) نکات اختصاصی

##### شرایط متقاضیان تاسیس:

- 1- حداقل سن موسسین باید 18 سال باشد.
  - 2- انجام کلیه تعهدات قانونی (گذراندن طرح نیروی انسانی، ارائه گواهی تسویه حساب صندوق رفاه، گذراندن طرح ضریب k و...) برای متقاضیان تاسیس الزامی است. البته پذیرش تقاضای تاسیس در زمان گذراندن تعهد ضریب k در مناطق محروم و رشته های مورد نیاز در صورت تشخیص، تأیید و ارائه عدم نیاز در خارج از ساعات اداری، بطور مستقیم از ریاست محترم دانشگاه مربوطه بلامانع می باشد. بدیهی است کسانی که از گذراندن طرح نیروی انسانی معاف شده اند در صورت تسویه حساب با صندوق رفاه دانشجویان و یا نداشتن تعهدات قانونی دیگر می توانند موسس باشند.
  - 3- کلیه تقاضاهای تاسیس موسسات پزشکی بویژه درمانگاههای تخصصی و موسسات پیراپزشکی به صورت حقیقی و یا حقوقی با عضویت حداقل یک نفر فرد دارای مدرک تحصیلی قیدشده در آئین نامه موسسه قابل پذیرش میباشد به عنوان مثال در صورتیکه چند نفر متقاضی تاسیس موسسه فیزیوتراپی باشند در صورت عضویت حداقل یک نفر کارشناس فیزیوتراپی، درخواستشان مورد پذیرش قرار گیرد و یا در خصوص درمانگاههای تخصصی مانند درمانگاه تخصصی پوست، چنانچه گروهی از افراد متقاضی تاسیس می باشند عضویت حداقل یک نفر متخصص پوست در آنها چه به صورت شرکت (حقوقی) و چه به صورت حقیقی (بدون ثبت شرکت) الزامی است.
- تبصره 1: در مواردیکه در آئین نامه صراحتاً به ترکیب خاصی از تخصص ها اشاره شده است (مانند بیمارستان، درمانگاه و مرکز تصویربرداری) رعایت مفاد آئین نامه ضروری است.
- تبصره 2: در خصوص درخواست موسسات خیریه جهت تاسیس موسسات، عضویت حداقل یک نفر متخصص یا کارشناس مرتبط با رشته تخصصی ارائه شده در موسسه مطابق با آئین نامه (مانند درمانگاه تخصصی) در هیئت امنا الزامی است.
- کلیه اعضاء هیئت امنا موظف به ارائه مدارکی که متقاضیان عادی ارائه می نمایند از قبیل عدم سوء پیشینه کیفری و انتظامی، عدم اعتیاد و... میباشد.

##### مدرک تحصیلی متقاضیان تاسیس:

- 1- مدرک تحصیلی قابل قبول متقاضیان تاسیس موسسات شامل: دانشنامه تحصیلی، پروانه دائم برای پزشکان، دندانپزشکان، ماماها، داروسازان، متخصصین علوم آزمایشگاهی، گواهی موقت تحصیلی معتبر، و یا هر مدرکی که با تأیید مرجع قابل قبول، نشاندهنده فارغ التحصیلی فرد در رشته مربوطه باشد، میباشد.
- تبصره: چنانچه برای تاسیس مرکزی، سابقه فعالیت و یا مدت سابقه کاری مشخصی الزامی باشد مانند مرکز مشاوره و ارائه خدمات پرستاری، حتماً محل فعالیت باید مرتبط با رشته تحصیلی مورد نیاز بوده و مورد تأیید معاونت درمان دانشگاه محل فعالیت قرار گیرد. به عنوان مثال برای سابقه فعالیت مورد نیاز برای مرکز مشاوره و ارائه خدمات پرستاری، سابقه فعالیت باید حتماً در قسمت های پرستاری بوده و مورد تأیید معاونت درمان دانشگاه مربوطه که فعالیت مورد نظر در حوزه تحت پوشش آن صورت پذیرفته است، قرار گیرد.

#### 4- اقدام لازم پس از تکمیل فرمهای درخواست موافقت اصولی و نیز آماده کردن مدارک:

پس از تکمیل فرمها و امضا آن، این فرمها را همراه با مدارک لازم برای صدور موافقت اصولی به اداره‌ی صدور پروانه‌های معاونت درمان دانشگاه علوم پزشکی تحویل دهید تا در صورت تأیید صحت مندرجات فرم و کامل بودن مدارک نسبت به صدور موافقت اصولی اقدام شود.

#### 5- چک‌لیست مدارک لازم برای صدور موافقت اصولی

##### مدارک عمومی متقاضیان

- R اصل فرم های تقاضای موافقت اصولی
- R اصل فرم مشخصات فردی متقاضی موافقت اصولی که در صورتیکه متقاضی بیش از یک نفر باشد، باید برای هر کدام از متقاضیان به طور جداگانه تکمیل گردد.
- R اصل و تصویر کارت ملی
- R اصل گواهی عدم اعتیاد (حتما باید توسط مراکز بهداشتی درمانی دولتی صادر شده باشد)
- R اصل گواهی عدم سوء پیشینه کیفری از اداره تشخیص هویت
- R اصل و تصویر کارت پایان خدمت یا معافیت از خدمت (ویژه آقایان)
- R اصل و تصویر آخرین حکم کارگزینی یا تأیید اشتغال توسط بالاترین مقام مسئول اداری برای مستخدمین کشوری و لشکری که دارای حکم کارگزینی نمی باشند.
- R فرم تقبل وظایف موسس
- R قرارداد تاسیس
- مدارک اختصاصی پزشکان، دندانپزشکان، داروسازان، دکترای علوم آزمایشگاهی و کایروپراکتیک (علاوه بر مدارک عمومی)**
- R اصل و تصویر پروانه دائم
- R اصل گواهی عدم سوء پیشینه انتظامی از سازمان نظام پزشکی
- مدارک اختصاصی پیراپزشکان (علاوه بر مدارک عمومی)**
- R اصل و تصویر دانشنامه یا (تسویه حساب صندوق رفاه+ پایان طرح یا معافیت از طرح)
- مدارک اختصاصی سایرین (علاوه بر مدارک عمومی)**
- R اصل و تصویر آخرین مدرک تحصیلی
- مدارک شخصیت های حقوقی متقاضی اخذ موافقت اصولی:**
- R اساسنامه شرکت
- R گواهی ثبت شرکتهای
- R آگهی ثبت شرکت در روزنامه رسمی
- R نامه تأیید صلاحیت اعضاء شرکت توسط کمیسیون ماده 20 (در خصوص شرکتهای تعاونی خدمات بهداشتی درمانی)
- R نامه تأییدیه دفتر خدمات خیریه بهداشتی درمانی (ویژه خیریه ها)
- R لیست هیئت امانه (ویژه خیریه ها)
- R نامه درخواست از بالاترین مقام بهداشتی درمانی مربوطه (ویژه عمومی)
- R تاییدیه وزارت بهداشت و مصوبه هیئت محترم وزیران (ویژه عمومی)

وزارت بهداشت، درمان و آموزش پزشکی - معاونت درمان - دفتر نظارت و اعتباربخشی امور درمان

راه‌نمای متقاضیان تاسیس مؤسسات پزشکی و پیراپزشکی